

<耳より補助金情報>

○松山市「わが家のリフォーム応援事業」 H28/5/2～H29/1/31(予算終了しだい締め切り)

補助の対象となる工事費が50万円(税抜)以上の総額の10%(補助金上限30万円)
外壁の塗り替えやユニットバスのリフォームなどをご検討中の方は是非ご利用ください。

くらしのお困り事  かけつけます

水道修理



リフォーム



エアコン取替



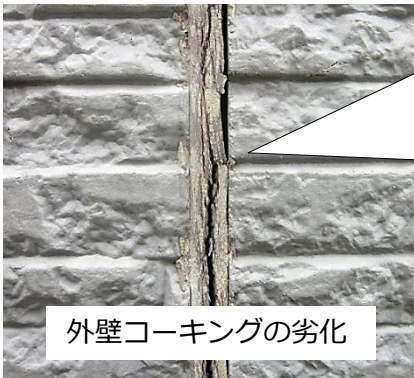
換気扇取替



浄水器



水素水



外壁コーキングの劣化

<ここ重要です！>

水漏れ注意



外壁やサッシまわりに施工しているコーキングは、長年年数がたつてくると、劣化して硬くなってきます。そうすると割れてきます。割れてくると、雨水が侵入し雨漏りの原因になります。コーキングの割れや、硬化は、触ったり、よく見ればわかりますので、ご自宅でも気にしてみてください。

塗装・コーキングの事も当社へ是非ご相談ください。

効きが悪い・臭うなら
エアコンクリーニング
1台目 10,800円
2台目～9,720円
(税込価格)



当社ガスユーザー様限定、リースでエアコン工事
1,477円×60回で取替できます

(リース中の故障は保険対応・終了後は譲渡)

長府製作所 RA-2239PV(6畳用)希望小売価格¥216,000(税込)

(本体から室外機まで4m以内の基本工事込)

一括なら 77,760円(税込)

おばあちゃんの知恵袋

肌に潤いを与える
…牛乳

クレオパトラの時代から美肌の秘訣として活用されてきたという牛乳。その保湿効果で潤いを与え、さらに肌に保護膜を作る作用で、日焼けによる乾燥を防ぎます。

☆作り方&使い方

- ①冷蔵庫で冷やしておいた牛乳を小さな容器に入れる。
- ②コットンに①をきませ、日焼けした部分にパックする。ぬるくなったら、再び冷たい牛乳に浸し、ほてりが鎮まるまで繰り返す。
- ③ぬるま湯か水で洗い流す。



だもど どうぞ
ね捨て りか
みつを ん
を



今日の
借りてきた本

脳にウケるおもしろ
雑学

リレーの最終走者や最終泳者を
なぜ、アンカーというか？

アンカーとは英語で錨(いかり)だがなぜ、リレーの最終走者や泳者なのか？もともとアンカーは、1920年のアントワープ大会までオリンピック正式種目だった「綱引き」で最後尾の人のことをいった。アンカーには体重の一番重い選手が選ばれ、一人だけロープを肩にかけることが許された。やることは運動会の綱引きと基本的に同じである。この最後尾のアンカーが、やがて、リレーでも使われるようになったのだ。



当社は「環境省熱中症予防プロジェクトの賛同会員」になりました

官民が共同で、熱中症予防を呼びかけていく国民運動、それが、「ひと涼みしよう 熱中症予防声かけプロジェクト」です。

熱中症予防 声かけプロジェクト

熱中症を、みんなの力で防ごう。

＼5つの声かけ／

飲み物を
持ち歩こう



休息をとろう



声をかけ合おう



栄養をとろう



温度に
気をくばろう



- ◎熱中症予防には水分補給が肝心です。いつでもどこでも水分補給ができるように、飲み物を持ち歩きましょう。
- ◎夏に頑張りすぎは禁物です。疲れている時は熱中症にかかりやすいので、休息をとるようにしましょう
- ◎体力がないお年寄りや子どもは、熱中症にかかりやすいです。
- ◎きちんと食事をとることも熱中症予防になります。
- ◎暑さに敏感になりましょう。からだで感じる暑さと実際の気温は異なることがあります。

＜水素水は鮮度が重要＞



市販の水素水
定価 185 円 (税別)

製造してから時間が経過するごとに水素は抜けていきます。ペットボトルは素材より水素の方が小さいので店頭と並んだ時にはおそらく水素は抜けてきてます。
工場から出荷して3~4ヶ月経つとアルミパウチやアルミ容器であっても水素はかなり抜けてしまうようです。
購入する際は製造後すぐのものを選び、購入後は早めに飲みましょう。開封後は水素が抜けますので、1時間以内に飲み切りましょう。



＜おすすめ入浴剤＞

水素風呂で健康増進
「お風呂で水素をチャージ」

つるるん水素スパ
1kg (約30回分)
¥3,800 (税別)

どうして？ 水素水が注目されている理由がわかります！

今、話題の水素水に興味のある方、水素水について詳しく知りたい方、水素水アドバイザーが訪問してわかりやすく説明させていただきます。事前にご予約下さい。 **6/1~6/30 (アドバイザー常駐)**

水道修理から水素水のことまで水のことお任せください
おこめマイスターとタカギマイスターのいる店

水・熱・米のパートナーショップ
玉井産業(株)

松山市森松町 650-1
0120-39-0065



松山市



伊予銀行
森松支店



信号より約 150m

伊予鉄
森松営業所

玉井産業



松山南郵便局

東温市

砥部町